

TEST REPORT

申请公司: 无锡市速达电讯材料有限公司
江苏省无锡市太湖镇双新工业园区
联系人: 杨晓萍

日期: 2012年4月2日

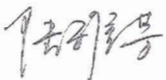
样品描述: 带绿色薄膜的金属件.

品名 : 钢塑复合带.
原产国 : 中国.
备注 : 根据客户申请, 整体混测并随机取样.

检验项目:
按客户要求, 详见续页

备注: 本报告为 WUXH0000822501 的中文格式, 报告中所列的所有测试结果参照 2012年4月2日出具的报告 WUXH0000822501.

批准和审核:
无锡天祥质量技术服务有限公司



陆雅芳
总经理

Intertek Testing Services Wuxi Ltd.

No.8 Fubei Road, Xishan Economic Development Zone,
Wuxi 214101, Jiangsu, China

無錫天祥質量技術服務有限公司

中國江蘇無錫錫山經濟開發區錫北路8號 郵政編碼: 214101

Tel: +86 510 8821 4567 Fax: +86 510 8820 0428 E-mail: consumergoods.wuxi@intertek.com

Attention is drawn to the terms and conditions printed overleaf.

TEST REPORT

测试内容 (以下测试依据申请人要求进行)

1 RoHS 指令测试

(A)测试结果:

测试项目	结果(mg/kg)
镉 (Cd)含量 (mg/kg)	ND
铅 (Pb)含量(mg/kg)	ND
汞 (Hg)含量(mg/kg)	ND
六价铬(Cr ⁶⁺)含量(mg/kg)(非金属)	ND
多溴联苯(PBBs)(mg/kg)	
一溴联苯(MonoBB)	ND
二溴联苯(DiBB)	ND
三溴联苯(TriBB)	ND
四溴联苯(TetraBB)	ND
五溴联苯(PentaBB)	ND
六溴联苯(HexaBB)	ND
七溴联苯(HeptaBB)	ND
八溴联苯(OctaBB)	ND
九溴联苯(NonaBB)	ND
十溴联苯(DecaBB)	ND
多溴联苯醚(PBDEs)(mg/kg)	
一溴联苯醚(MonoBDE)	ND
二溴联苯醚(DiBDE)	ND
三溴联苯醚(TriBDE)	ND
四溴联苯醚(TetraBDE)	ND
五溴联苯醚(PentaBDE)	ND
六溴联苯醚(HexaBDE)	ND
七溴联苯醚(HeptaBDE)	ND
八溴联苯醚(OctaBDE)	ND
九溴联苯醚(NonaBDE)	ND
十溴联苯醚(DecaBDE)	ND

注释:

mg/kg = 毫克每千克 = ppm

ND = 未检出

Intertek Testing Services Wuxi Ltd.

No.8 Fubei Road, Xishan Economic Development Zone,

Wuxi 214101, Jiangsu, China

無錫天祥質量技術服務有限公司

中國江蘇無錫錫山經濟開發區蔚北路88號 郵政編碼: 214101

Tel: +86 510 8821 4567 Fax: +86 510 8820 0428 E-mail: consumergoods.wuxi@intertek.com

Attention is drawn to the terms and conditions printed overleaf.

TEST REPORT

测试内容 (以下测试依据申请人要求进行)

(B)RoHS 限值

受限物质	限值
镉 (Cd)	0.01% (100 mg/kg)
铅 (Pb)	0.1% (1000 mg/kg)
汞 (Hg)	0.1% (1000 mg/kg)
六价铬 (Cr ⁶⁺)	0.1% (1000 mg/kg)
多溴联苯 (PBBs)	0.1% (1000 mg/kg)
多溴联苯醚 (PBDEs)	0.1% (1000 mg/kg)

以上限值引自 2002/95/EC 及其关于均质材料的增补指令 2005/618/EC。

(C) 测试方法:

测试项目	测试方法	报告限量值
镉含量 (Cd)	参考 IEC 62321 Edition 1.0:2008, 酸消化法处理样品, ICP-OES 测试定量	2 mg/kg
铅含量 (Pb)	参考 IEC 62321 Edition 1.0:2008, 酸消化法处理样品, ICP-OES 测试定量	2 mg/kg
汞含量 (Hg)	参考 IEC 62321 Edition 1.0:2008, 酸消化法处理样品, ICP-OES 测试定量	2 mg/kg
六价铬含量(Cr ⁶⁺) (非金属)	参考 IEC 62321 Edition 1.0:2008, 碱消化法处理样品, 紫外-可见分光光度计测试定量	1 mg/kg
多溴联苯 (PBBs)& 多溴联苯醚(PBDEs)	参考 IEC 62321 Edition 1.0:2008, 溶剂萃取法, 气相色谱/质谱联用仪 GC-MSD 和高效液相色谱仪 HPLC 测试定量	5 mg/kg

样品收到日期: 2012年3月27日

测试进行日期: 2012年3月27日至2012年3月30日

Intertek Testing Services Wuxi Ltd.

No.8 Fubei Road, Xishan Economic Development Zone,
Wuxi 214101, Jiangsu, China

無錫天祥質量技術服務有限公司

中國江蘇無錫錫山經濟開發區丹北路8號 郵政編碼: 214101

Tel: +86 510 8821 4567 Fax: +86 510 8820 0428 E-mail: consumergoods.wuxi@intertek.com

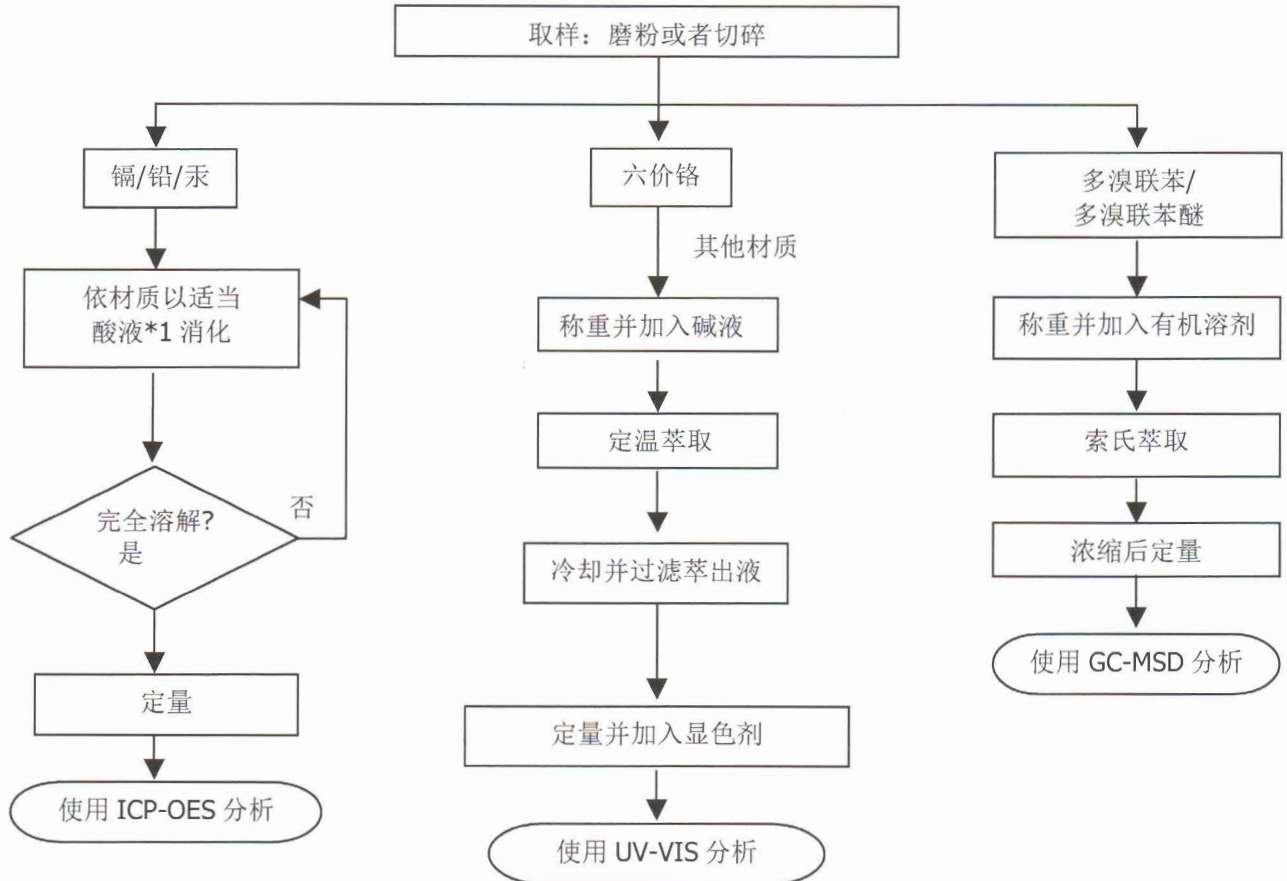
Attention is drawn to the terms and conditions printed overleaf.

TEST REPORT

测试内容 (以下测试依据申请人要求进行)

(D)测试流程图:

参考方法: IEC 62321 Edition 1.0 : 2008



化学测试者: 无机测试者(Ann Luo/Fred Wang/Ally Wan)
有机测试者(Jenny Xu/Cherry Sun)

备注:

*1:适合的酸:

材质	消解用酸
聚合物	HNO ₃ , HCl, HF, H ₂ O ₂ , H ₃ BO ₃
金属	HNO ₃ , HCl, HF
电子元件	HNO ₃ , HCl, H ₂ O ₂ , HBF ₄

Intertek Testing Services Wuxi Ltd.

No.8 Fubei Road, Xishan Economic Development Zone,
Wuxi 214101, Jiangsu, China

無錫天祥質量技術服務有限公司

中國江蘇無錫錫山經濟開發區於北路8號 郵政編碼: 214101

Tel: +86 510 8821 4567 Fax: +86 510 8820 0428 E-mail: consumergoods.wuxi@intertek.com

Attention is drawn to the terms and conditions printed overleaf.

TEST REPORT

报告号: WUXH0000822502

测试内容 (以下测试依据申请人要求进行)

照片



Intertek Testing Services Wuxi Ltd.

No.8 Fubei Road, Xishan Economic Development Zone,
Wuxi 214101, Jiangsu, China

無錫天祥質量技術服務有限公司

中國江蘇無錫錫山經濟開發區府北路8號 郵政編碼: 214101

Tel: +86 510 8821 4567 Fax: +86 510 8820 0428 E-mail: consumergoods.wuxi@intertek.com

Attention is drawn to the terms and conditions printed overleaf.

TEST REPORT

申请公司: 无锡市速达电讯材料有限公司
江苏省无锡市太湖镇双新工业园区
联系人: 杨晓萍

日期: 2012年4月2日

样品描述: 带银灰色薄膜的金属件.

品名 : 铝塑复合带.
原产国 : 中国.
备注 : 根据客户申请, 整体混测并随机取样.

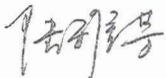
检验项目:

按客户要求, 详见续页

备注: 本报告为 WUXH0000822601 的中文格式, 报告中所列的所有测试结果参照 2012年4月2日出具的报告 WUXH0000822601.

批准和审核:

无锡天祥质量技术服务有限公司



陆雅芳
总经理

Intertek Testing Services Wuxi Ltd.

No.8 Fubei Road, Xishan Economic Development Zone,
Wuxi 214101, Jiangsu, China

無錫天祥質量技術服務有限公司

中國江蘇無錫錫山經濟開發區府北路8號 郵政編碼: 214101

Tel: +86 510 8821 4567 Fax: +86 510 8820 0428 E-mail: consumergoods.wuxi@intertek.com

Attention is drawn to the terms and conditions printed overleaf.

TEST REPORT

测试内容 (以下测试依据申请人要求进行)

1 RoHS 指令测试

(A)测试结果:

测试项目	结果(mg/kg)
镉 (Cd)含量 (mg/kg)	ND
铅 (Pb)含量(mg/kg)	13
汞 (Hg)含量(mg/kg)	ND
六价铬(Cr ⁶⁺)含量(mg/kg)(非金属)	ND
多溴联苯(PBBs)(mg/kg)	
一溴联苯(MonoBB)	ND
二溴联苯(DiBB)	ND
三溴联苯(TriBB)	ND
四溴联苯(TetraBB)	ND
五溴联苯(PentaBB)	ND
六溴联苯(HexaBB)	ND
七溴联苯(HeptaBB)	ND
八溴联苯(OctaBB)	ND
九溴联苯(NonaBB)	ND
十溴联苯(DecaBB)	ND
多溴联苯醚(PBDEs)(mg/kg)	
一溴联苯醚(MonoBDE)	ND
二溴联苯醚(DiBDE)	ND
三溴联苯醚(TriBDE)	ND
四溴联苯醚(TetraBDE)	ND
五溴联苯醚(PentaBDE)	ND
六溴联苯醚(HexaBDE)	ND
七溴联苯醚(HeptaBDE)	ND
八溴联苯醚(OctaBDE)	ND
九溴联苯醚(NonaBDE)	ND
十溴联苯醚(DecaBDE)	ND

注释:

mg/kg = 毫克每千克 = ppm

ND = 未检出

Intertek Testing Services Wuxi Ltd.

No.8 Fubei Road, Xishan Economic Development Zone,
Wuxi 214101, Jiangsu, China

無錫天祥質量技術服務有限公司

中國江蘇無錫錫山經濟開發區北平路8號 郵政編碼: 214101

Tel: +86 510 8821 4567 Fax: +86 510 8820 0429 E-mail: consumergoods.wuxi@intertek.com

Attention is drawn to the terms and conditions printed overleaf.

TEST REPORT

测试内容 (以下测试依据申请人要求进行)

(B)RoHS 限值

受限物质	限值
镉 (Cd)	0.01% (100 mg/kg)
铅 (Pb)	0.1% (1000 mg/kg)
汞 (Hg)	0.1% (1000 mg/kg)
六价铬 (Cr ⁶⁺)	0.1% (1000 mg/kg)
多溴联苯 (PBBs)	0.1% (1000 mg/kg)
多溴联苯醚 (PBDEs)	0.1% (1000 mg/kg)

以上限值引自 2002/95/EC 及其关于均质材料的增补指令 2005/618/EC。

(C) 测试方法:

测试项目	测试方法	报告限量值
镉含量 (Cd)	参考 IEC 62321 Edition 1.0:2008, 酸消化法处理样品, ICP-OES 测试定量	2 mg/kg
铅含量 (Pb)	参考 IEC 62321 Edition 1.0:2008, 酸消化法处理样品, ICP-OES 测试定量	2 mg/kg
汞含量 (Hg)	参考 IEC 62321 Edition 1.0:2008, 酸消化法处理样品, ICP-OES 测试定量	2 mg/kg
六价铬含量(Cr ⁶⁺) (非金属)	参考 IEC 62321 Edition 1.0:2008, 碱消化法处理样品, 紫外-可见分光光度计测试定量	1 mg/kg
多溴联苯 (PBBs)& 多溴联苯醚(PBDEs)	参考 IEC 62321 Edition 1.0:2008, 溶剂萃取法, 气相色谱/质谱联用仪 GC-MSD 和高效液相色谱仪 HPLC 测试定量	5 mg/kg

样品收到日期: 2012年3月27日

测试进行日期: 2012年3月27日至2012年3月30日

Intertek Testing Services Wuxi Ltd.

No.8 Fubei Road, Xishan Economic Development Zone,
Wuxi 214101, Jiangsu, China

無錫天祥質量技術服務有限公司

中國江蘇無錫錫山經濟開發區丹北路8號 郵政編碼: 214101

Tel: +86 510 8821 4567 Fax: +86 510 8820 0428 E-mail: consumergoods.wuxi@intertek.com

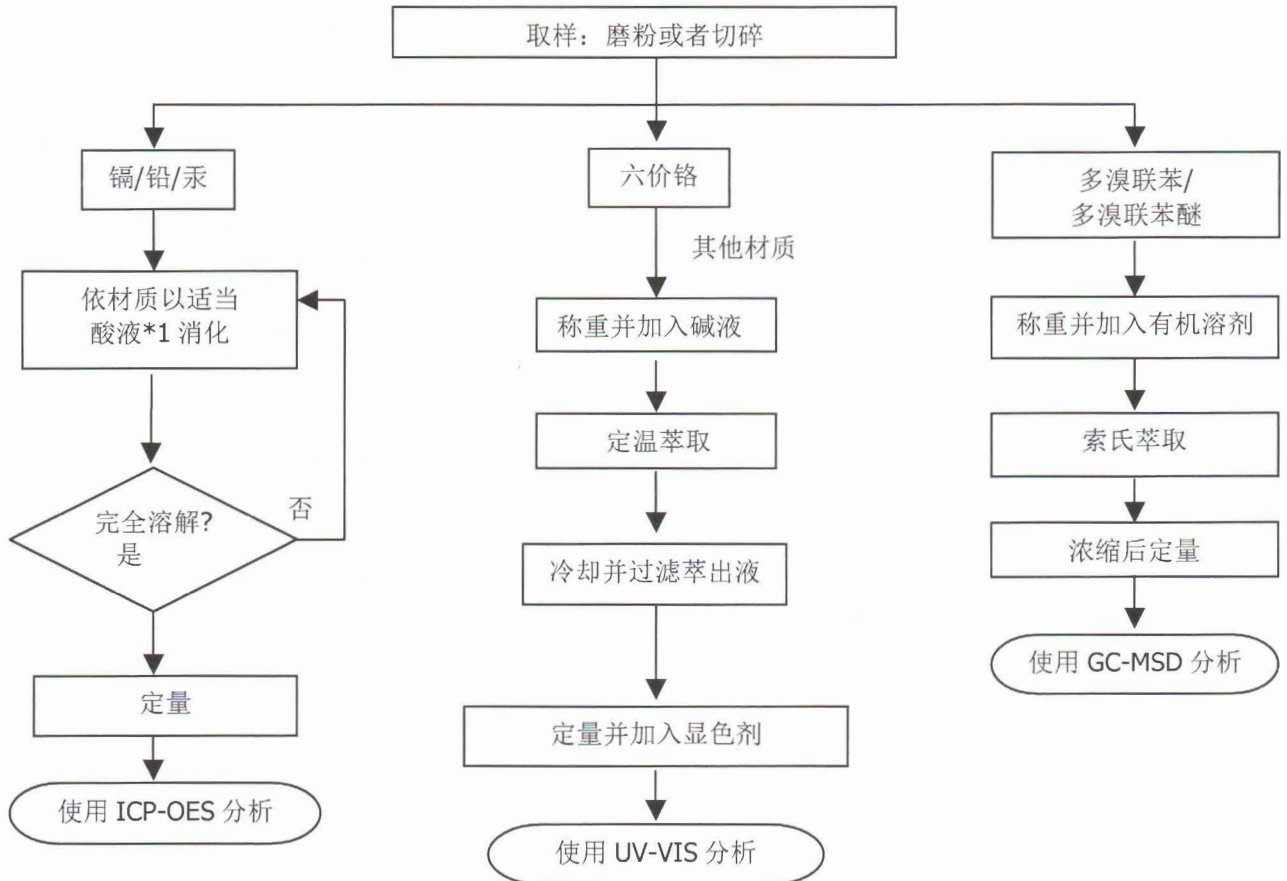
Attention is drawn to the terms and conditions printed overleaf.

TEST REPORT

测试内容 (以下测试依据申请人要求进行)

(D)测试流程图:

参考方法: IEC 62321 Edition 1.0 : 2008



化学测试者: 无机测试者(Ann Luo/Fred Wang/Ally Wan)
有机测试者(Jenny Xu/Cherry Sun)

备注:

*1:适合的酸:

材质	消解用酸
聚合物	HNO ₃ ,HCl,HF,H ₂ O ₂ ,H ₃ BO ₃
金属	HNO ₃ ,HCl,HF
电子元件	HNO ₃ ,HCl,H ₂ O ₂ ,HBF ₄

Intertek Testing Services Wuxi Ltd.

No.8 Fubei Road, Xishan Economic Development Zone,
Wuxi 214101, Jiangsu, China

無錫天祥質量技術服務有限公司

中國江蘇無錫錫山經濟開發區奇北路8號 郵政編碼: 214101

Tel: +86 510 8821 4567 Fax: +86 510 8820 0428 E-mail: consumergoods.wuxi@intertek.com

Attention is drawn to the terms and conditions printed overleaf.

TEST REPORT

报告号: WUXH0000822602

测试内容 (以下测试依据申请人要求进行)

照片



Intertek Testing Services Wuxi Ltd.

No.8 Fubei Road, Xishan Economic Development Zone,
Wuxi 214101, Jiangsu, China

無錫天祥質量技術服務有限公司

中國江蘇無錫錫山經濟開發區府北路8號 郵政編碼: 214101

Tel: +86 510 8821 4567 Fax: +86 510 8820 0428 E-mail: consumergoods.wuxi@intertek.com

Attention is drawn to the terms and conditions printed overleaf.